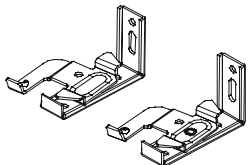
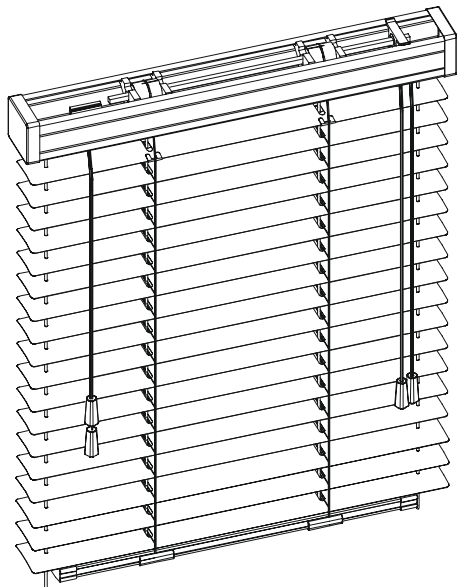
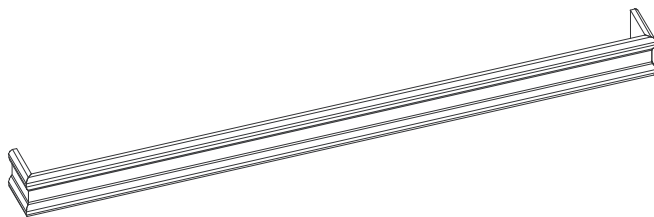


# Instrukcja montażu żaluzji drewnianej 50 mm



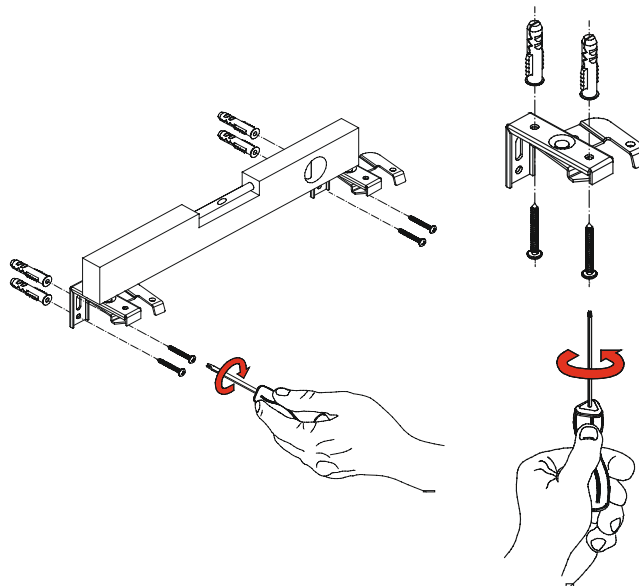
Uchwyty uniwersalne do montażu do ściany lub sufitu.



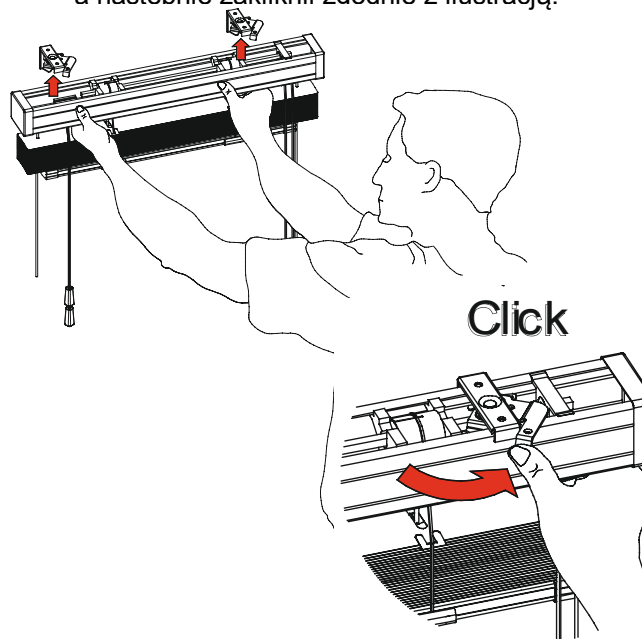
Maskownica

Ilość uchwytów montażowych uzależniona jest od szerokości zamówionej żaluzji.

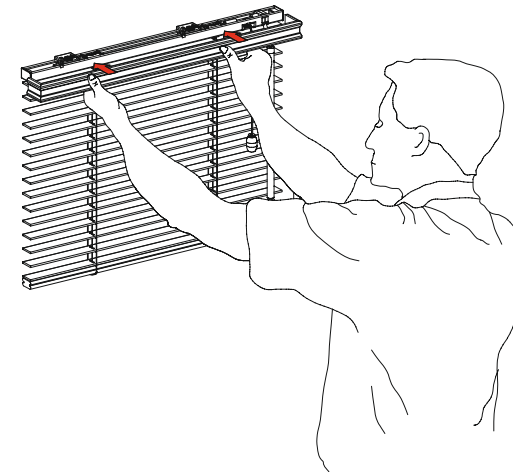
## 1. Zamontuj uchwyty do ściany lub sufitu



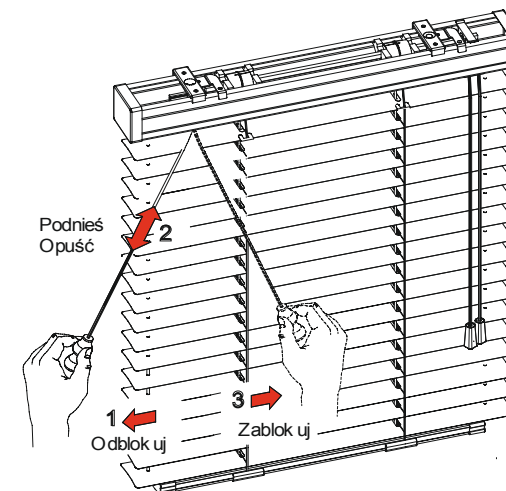
## 2. Wsuń żaluzję w zamontowane uchwyty a następnie zakliknij zgodnie z ilustracją.



## 3. Zamontuj maskownicę zgodnie z ilustracją.



## 4. Sprawdź prawidłowe funkcjonowanie żaluzji.



Deco-Sun  
Ul. Mickiewicza 28  
62-025 Kostrzyn Wlkp.