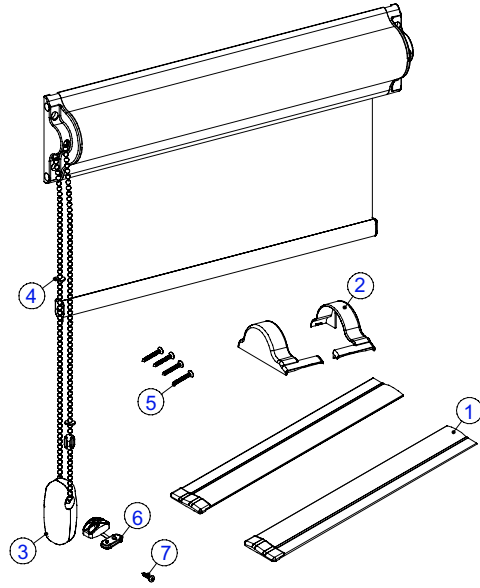
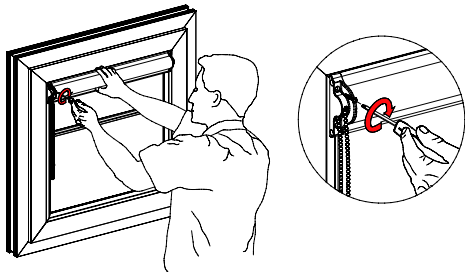


Instrukcja montażu rolety Model 23/24

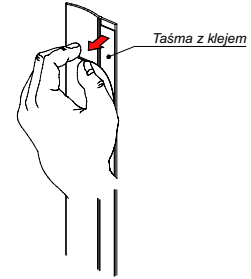


1. Prowadnice
2. Boczki kasety
3. Obciążnik łańcuszka
4. Ogranicznik łańcuszka
5. Wkręty
6. Uchwyt łańcuszka
7. Wkręt do uchwytu łańcuszka

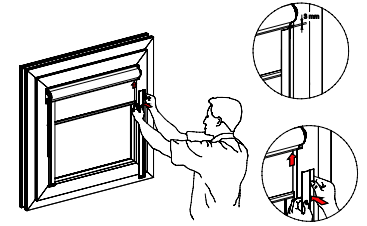
1. Za pomocą dołączonych wkrętów przykręcić kasetę rolety



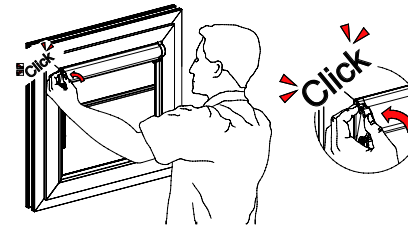
2. Odtłuścić powierzchnię okna oraz usunąć taśmę zabezpieczającą na prowadnicach



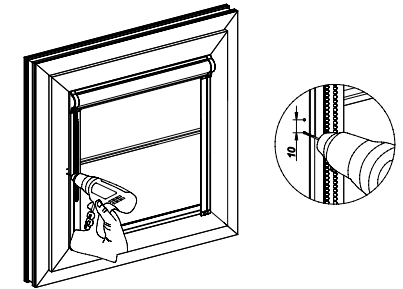
3. Przykleić prowadnice zachowując dystans pomiędzy kasetą - 3 mm



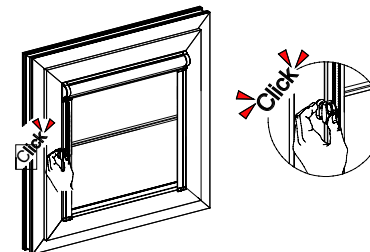
4. Wkliknąć boczki kasety



5. Nawiercić otwory pod uchwyt łańcuszka



6. Przykręcić podstawę uchwytu łańcuszka i wklknąć uchwyt



7. Zamontować ograniczniki łańcuszka i sprawdzić właściwe działanie rolety

