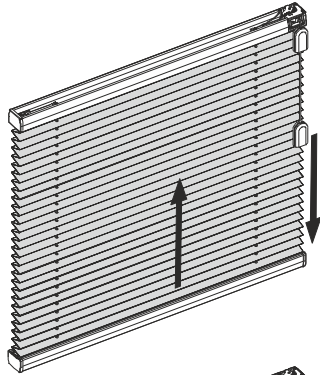


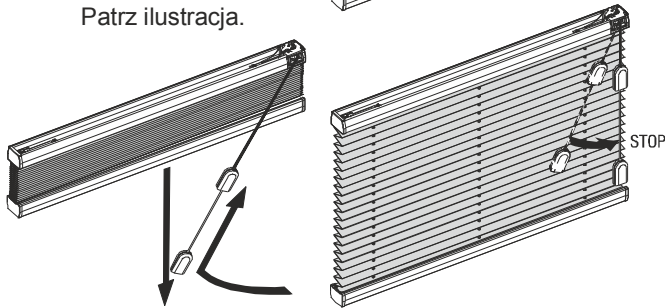
# Instrukcja montażu plis Top-Line Modele 1700, 1705, 1710, 1715, 1720, 1725, 1800, 1805, 1900, 1905, 1600, 1620.

## Obsługa Modeli: 1700, 1705, 1710, 1715, 1720, 1725

Do obsługi służy sznurek operacyjny. Gdy pociągamy za sznurek plisa się unosi, gdy zwalniamy sznurek plisa opada.

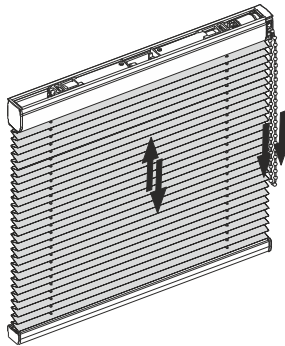


Aby zatrzymać plisę na dowolnej wysokości należy skierować sznurek do boku. Patrz ilustracja.



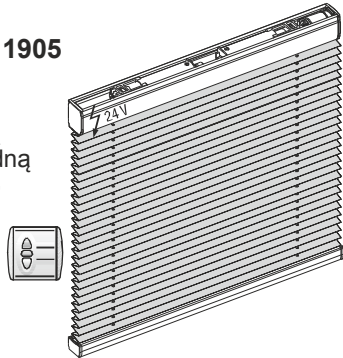
## Obsługa Modeli: 1800, 1805

Plisę obsługujemy za pomocą łańcuszka operacyjnego. Dzięki zastosowaniu hamulca wewnątrz mechanizmu plisa zatrzymuje się na żądanej wysokości, w dowolnej pozycji.



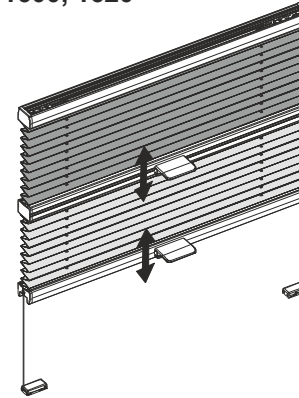
## Obsługa Modeli: 1900, 1905

Plisy ze sterowaniem elektrycznym posiadają dodatkową instrukcję zgodną z opcją zastosowanego rozwiązania

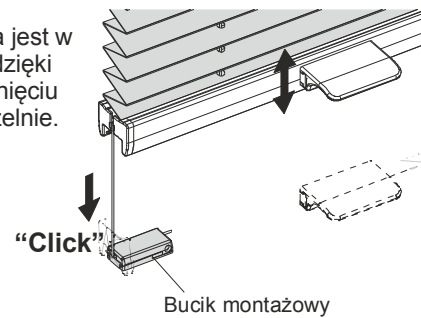


## Obsługa Modeli: 1600, 1620

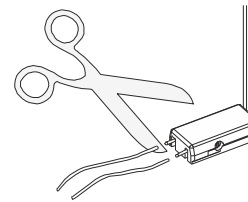
Plisę obsługuje się za pomocą uchwytów. Plisa zatrzymuje się w dowolnej pozycji.



Plisa wyposażona jest w system „Click” dzięki czemu po zamknięciu domyka się szczelnie.



Jeżeli plisa działa poprawnie odciąć nadmiar sznurka. Ewentualną regulację długości sznurków powinien wykonać wyspecjalizowany monter. Do regulacji służy klucz imbusowy dołączony do plisy.

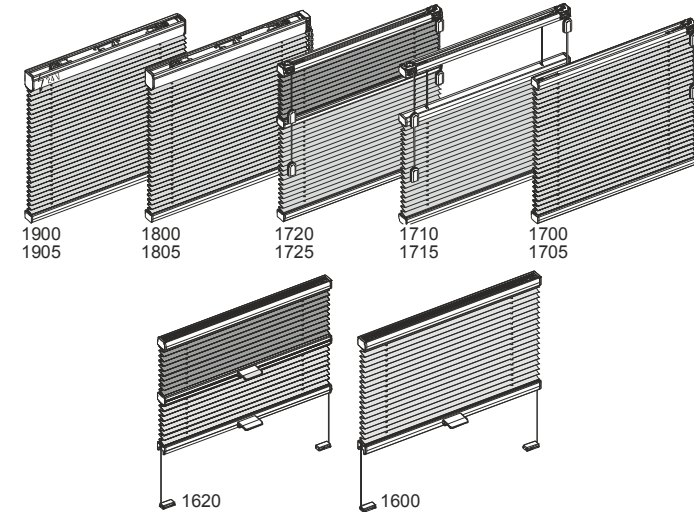


## Czyszczenie plisy

Informację o możliwości czyszczenia wybranej przez Państwa tkaniny uzyskać można u dealera u którego został zakupiony produkt. Bezpieczne jest czyszczenie poprzez delikatne przetarcie wilgotną ściereczką bez detergentów.

## Modele Top-Line

1700, 1705, 1710, 1715, 1720, 1725, 1800, 1805, 1900, 1905, 1600, 1620



## Szanowny Kliencie,

dostarczony produkt wykonany jest z najwyższej jakości materiałów. Dzięki temu powinien perfekcyjnie funkcjonować, zdobić i osłaniać okna przez wiele lat. Produkt objęty jest 2-letnią gwarancją producenta.

## Deco-Sun

Ul. Mickiewicza 28, 62-025 Kostrzyn Wlkp.

## Prosimy przeczytaj uważnie instrukcję przed montażem.

Montaż powinien być wykonywany przez wykwalifikowanego monter. Wadliwa instalacja może skutkować uszkodzeniem produktu lub grozić wypadkiem.



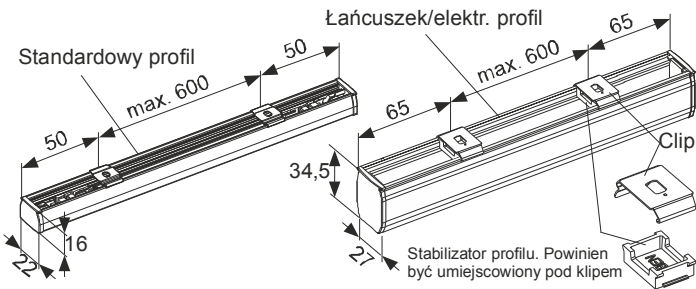
## OSTRZEŻENIE

Małe dzieci mogą udusić się pętlą utworzoną przez sznury, łańcuszki i paski ciągnące oraz sznury operujące zasłoną okienną. Mogą również owinąć sznur wokół szyi. Dla uniknięcia zadziergnięcia pętle i zaplątania, utrzymywać sznury poza zasięgiem małych dzieci. Odsunąć łóżka, łóżeczka dziecięce i meble od sznurów zasłon okiennych.



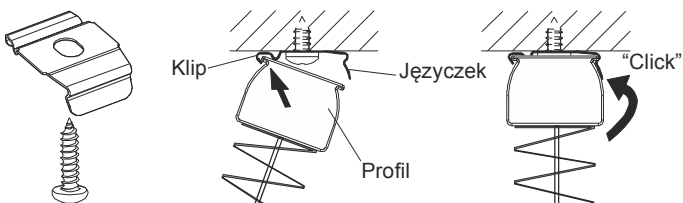
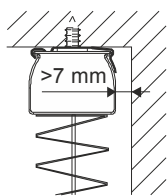
## Montaż na klipach

Montaż klipów 50 mm (standardowy profil) i 65 mm (profil do plisy sterowanej łańcuszkiem lub elektrycznie. Zasady umiejscowienia klipów wyjaśnia poniższa ilustracja. Odstęp pomiędzy klipami nie powinien przekroczyć 600 mm.



Wszystkie wymiary w milimetrach!

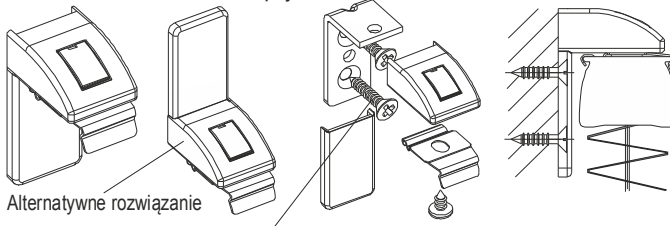
Zaleca się montować klipy w taki sposób aby języczek służący do demontażu skierowany był w kierunku wnętrza pomieszczenia. Jeżeli języczek ma być skierowany w kierunku ściany wówczas należy zachować odstęp od ściany 7 mm. Patrz ilustracja obok.



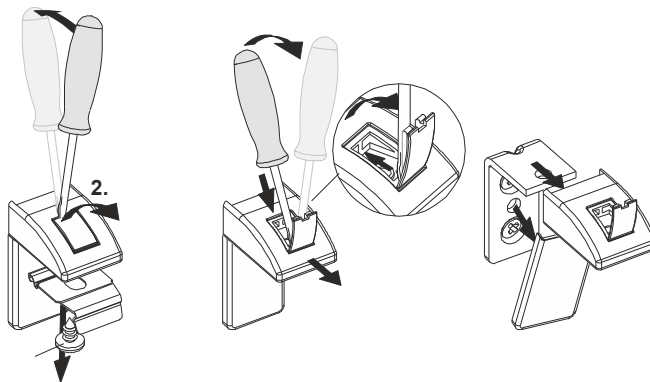
## Możliwości montażu

### Montaż na wieszakach B-2

Opcja na zamówienie

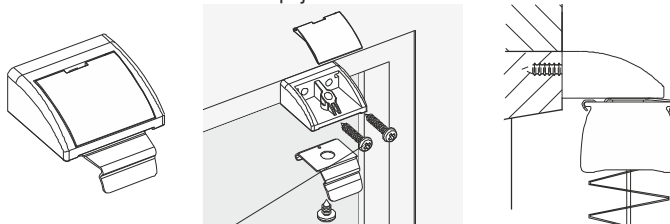


### Demontaż wieszaków



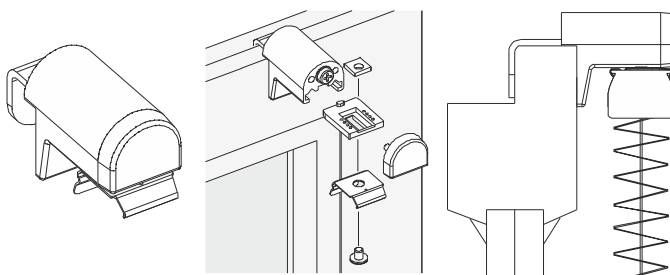
### Montaż na wieszakach A-2

Opcja na zamówienie



### Montaż na uchwytych bezinwazyjnych

Opcja na zamówienie

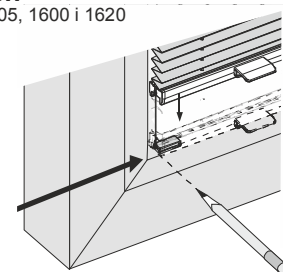


## Możliwości montażu

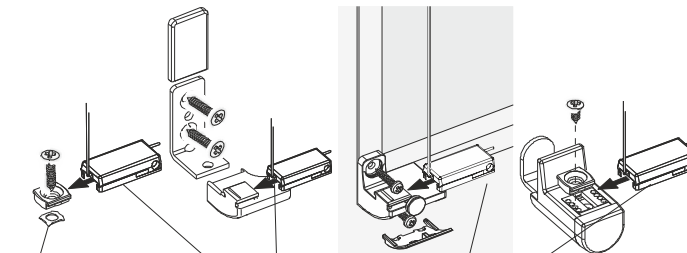
### Montaż bucików montażowych

Dotyczy modeli: 1705, 1715, 1725, 1805, 1905, 1600 i 1620

Modele z prowadzeniem bocznym posiadają dolne buciki. Należy za pomocą ołówka zaznaczyć zewnętrzne wymiary plisy. Następnie równo z liniami przykręcić kostki montażowe. Na zamocowane kostki montażowe nasunąć buciki.

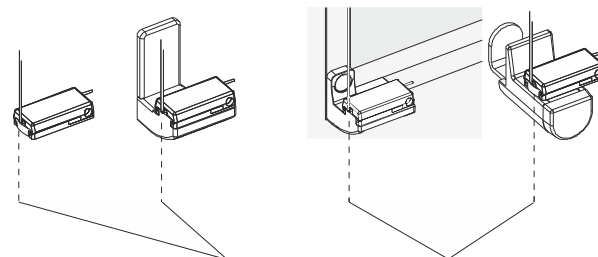


### Montaż bucików na pozostałych wieszakach i uchwytych



Podkładka zapobiegająca obracaniu kostek

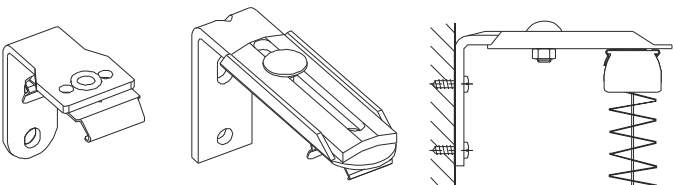
Buciki montażowe



Zewnętrzny wymiar plisy

## Możliwości montażu

Poniższe wieszaki montażowe dostępne na zamówienie



Czerwony przymiar ułatwiający zamocowanie kostek montażowych w równej odległości od szyby.

