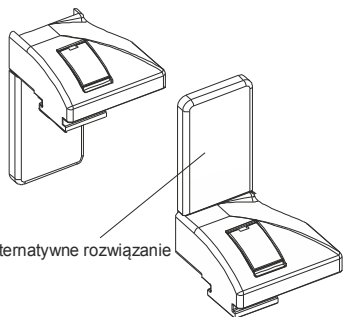
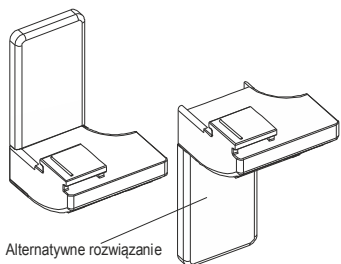
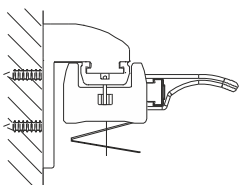


Instrukcja montażu plisy Top-Line Model 1615

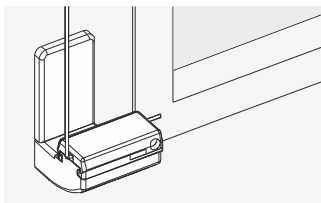
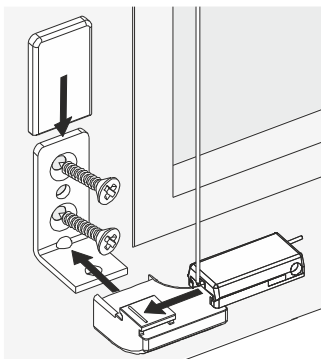
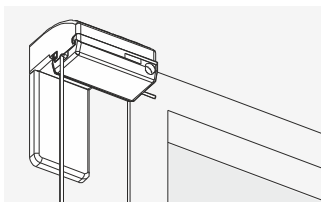
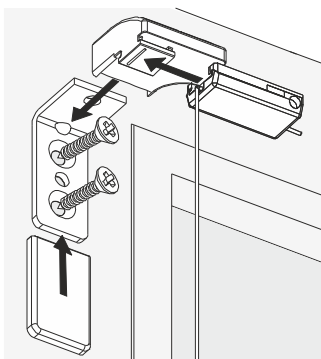
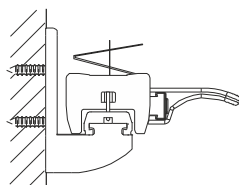
Opcja montażu na wieszakach B-2 na ścianie.
Standardowo nie ma ich w zestawie z plisą.
Dostępne na zamówienie.



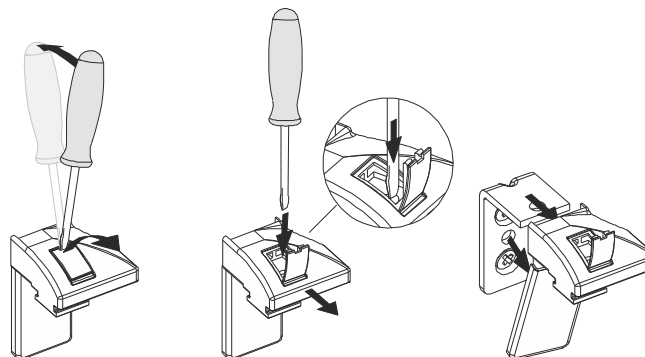
Alternatywne rozwiązanie



Alternatywne rozwiązanie



Demontaż wieszaków ściennych B-2



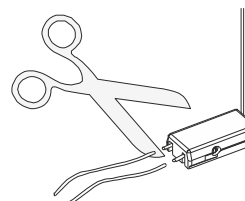
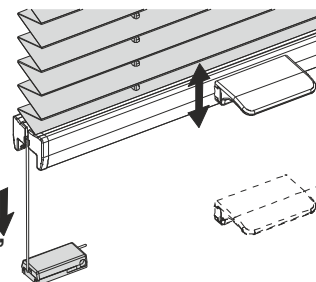
Obsługa plisy

Końcowym etapem montażu jest nasunięcie uchwytów do obsługi i sprawdzenie poprawności działania plisy.

Plisa wyposażona jest w system „Click” dzięki czemu po zamknięciu domyka się szczelnie. „Click”

Jeżeli plisa działa poprawnie odciąć nadmiar sznurka.

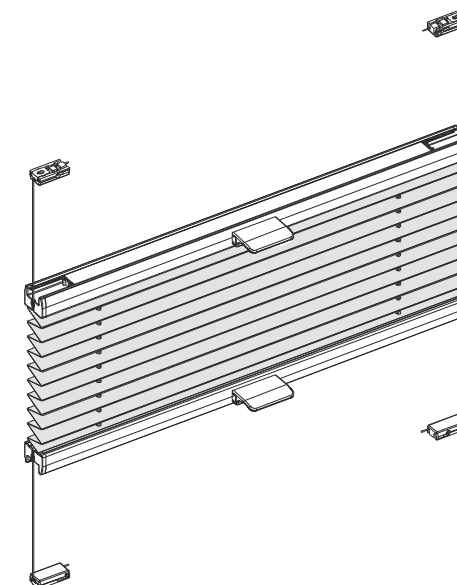
Ewentualną regulację długości sznurków powinien wykonać wyspecjalizowany monter. Do regulacji służy klucz imbusowy dołączony do plisy.



Czyszczenie plisy

Informację o możliwości czyszczenia wybranej przez Państwa tkaniny uzyskać można u dealera u którego został zakupiony produkt. Bezpieczne jest czyszczenie poprzez delikatne przetarcie wilgotną ściereczką bez detergentów.

Model 1615 Top-Line



Szanowny Kliencie,

dostarczony produkt wykonany jest z najwyższej jakości materiałów. Dzięki temu powinien perfekcyjnie funkcjonować, zdobić i osłaniać okna przez wiele lat. Produkt objęty jest 2-letnią gwarancją producenta.

Deco-Sun

Ul. Mickiewicza 28, 62-025 Kostrzyn Wlkp.



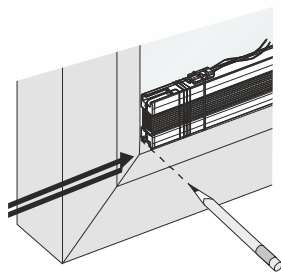
Prosimy przeczytaj uważnie instrukcję przed montażem.

Montaż powinien być wykonywany przez wykwalifikowanego monter. Wadliwa instalacja może skutkować uszkodzeniem produktu lub grozić wypadkiem.

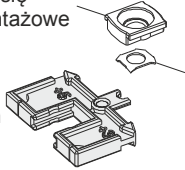


Instrukcja montażu plisy Top-Line Model 1615

Za pomocą ołówka zaznaczyć na oknie zewnętrzny wymiar plisy.



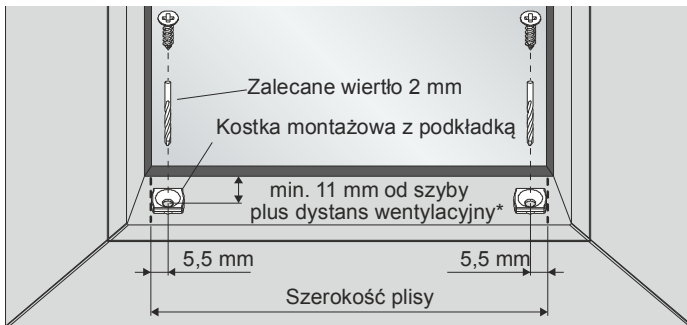
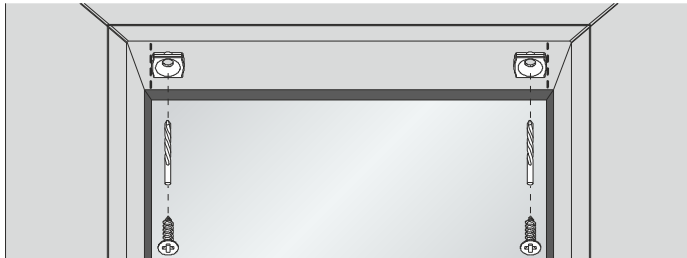
W zestawie znajdują się 4 kwadratowe kostki montażowe



Podkładki zapobiegające obracaniu kostek montażowych 4 szt

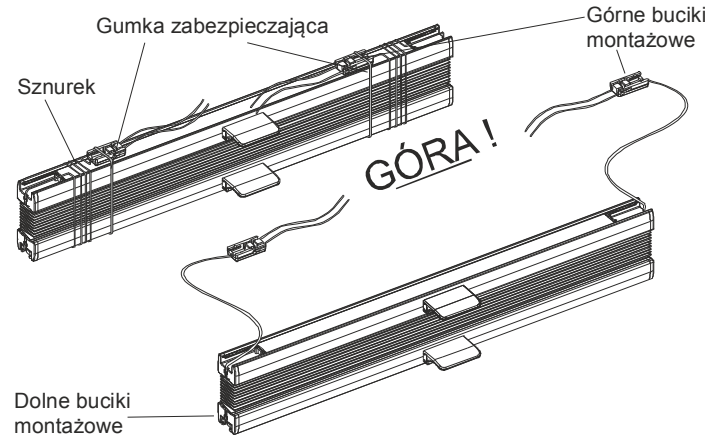
Czerwony przymiar ułatwiający zamocowanie kostek montażowych w równej odległości od szyby

Po zaznaczeniu linii na oknie przystąpić do dalszych czynności montażowych zgodnie z poniższą ilustracją.

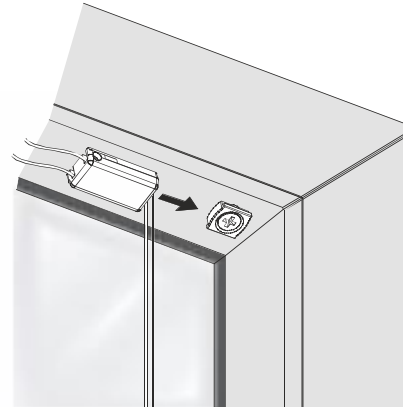


* **Uwaga:** Przy zastosowaniu tkanin z kolekcji **Honeycomb** konieczne jest zastosowanie szczeliny wentylacyjnej (dystans wentylacyjny). Dla tkanin transparentnych 3 mm i dla zaciemniających 5 mm. Niezastosowanie się do tego zalecenia może spowodować pęknięcie szyby za co producent nie ponosi odpowiedzialności.

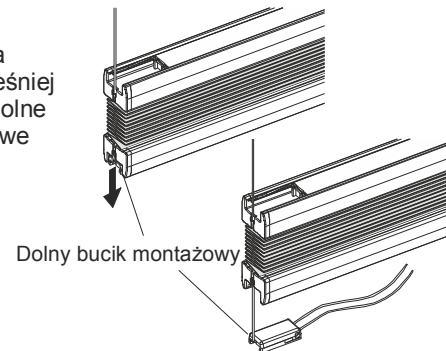
Usunąć gumki zabezpieczające i odwinąć sznurki zgodnie z rysunkiem



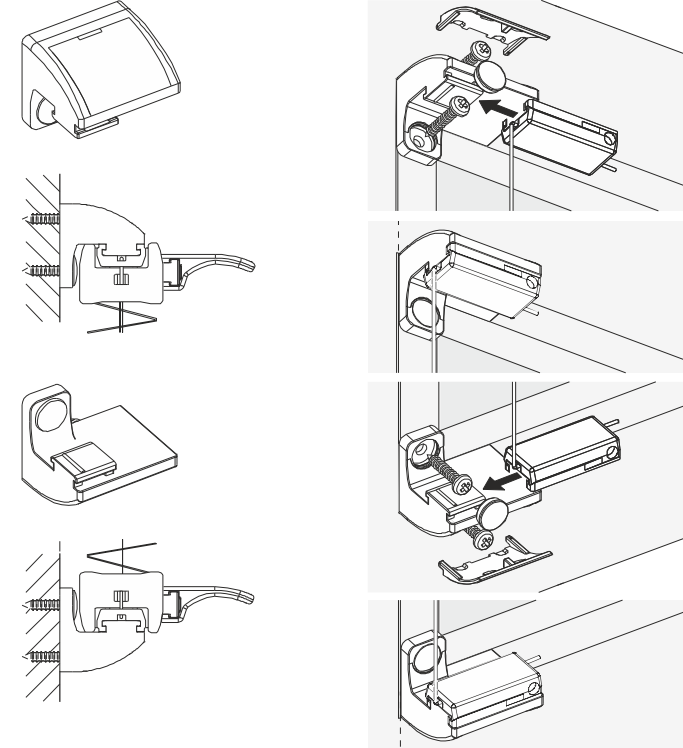
Na przykręcone wcześniej kostki nasunąć górne buciki montażowe



Następnie na przykręcone wcześniej kostki nasunąć dolne buciki montażowe



Opcja montażu plis na wieszakach kątowych A-2 na ramie okna. Standardowo nie ma ich w zestawie z plisą. Jest to opcja dodatkowa dostępna na zamówienie.



Opcja montażu na uchwytnych bezinwazyjnych nakładanych na ramę. Standardowo nie ma ich w zestawie z plisą. Dostępne na zamówienie.

